

2013年5月24日

各位

ティーエルロジコム株式会社

1万坪超の大型物流センターの集約移転を一気に完了 —業務を止めることなく日本レコードセンターの新拠点が稼働—

当社は、当社子会社の日本レコードセンター株式会社（社長：片野浩一、本社：神奈川県厚木市、略称NRC）の新物流センター「厚木三田DC」への集約移転を、4月末から5月初めまでの大型連休期間を利用して一気に完了しましたのでお知らせいたします。



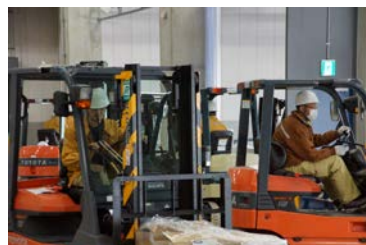
NRCは、CDやDVDなどの音楽・映像媒体の物流を主力とし、厚木市内に2つの物流センターや倉庫など合計約1万8千坪を賃借しておりました。今般の移転は、同市内に約1万5千坪の大型物流センターを新たに確保し、集約による業務効率向上を図るものです。

集約移転は、全国の音楽ショップやレンタル店などへの配送を止めないこと、CDやDVDは典型的な少量多品種商品のため在庫（15万アイテム、1500万枚）を全て移さないと出荷が出来ないことから、大型連休期間中に一気に実施することにいたしました。

移転作業は、4月27日から5月4日までの間に大型トラック延べ750台、作業員延べ400名で取り組み、実質4日間で完了。搬出・搬入のピークとなった5月3日には、フォークリフト50台、フォークマン70名を投入して大量の商品在庫を移動させました。



10t車延べ750台を投入して移送



フォークリフト、フォークマンを大量投入



約7000台のラックへの収納作業



本社移転はティーエルトランスポートが担当

1万坪をはるかに超える規模の物流センターの移転で、しかも短期間での実施は、長年、オフィス、大学、官公庁などの大規模移転に取り組んできた当社の実績とノウハウ、SBSグループの動員力が最大限発揮できた結果と自負しております。

以上

■ご参考

<厚木三田DC概要>

正式名称	日本レコードセンター 厚木三田DC
所在地	神奈川県厚木市三田 47-3
延床面積	14,600 坪 1F:2,900 坪、2F:3,200 坪、3F:2,700 坪、 4F:2,900 坪、5F:2,900 坪
構造	鉄筋コンクリート造、鉄骨造地上5階建て
床耐荷重	1F:2.5t/m ² 、2~5F:1.5t/m ²
床仕様	防塵仕様
天井高	5.5m (2F:6.5m)
主な設備	トラックヤード:1Fと3F(大型トラック発着可) 荷物用EV:3機、垂直搬送機:3機 非常用電源装置:2機 屋上駐車場:360台



<日本レコードセンター株式会社概要>

本 社：〒243-0025 神奈川県厚木市三田 4 7 - 3

代表者：代表取締役社長 片野 浩一

設 立：1978 年 (昭和 53 年)

親 会 社：ティーエルロジコム株式会社 (100%)

資 本 金：450 百万円 (2012 年 12 月 31 日現在)

従業員数：663 名 (うち正社員 74 名、2012 年 12 月 31 日現在)

物流施設：厚木三田DC (神奈川県厚木市)

事業内容：音楽・映像媒体などのパッケージソフトの物流を一括受託する 3PL 業務を中心に、多品種少量商品の物流に関する豊富な経験とノウハウを活かし、ネット通販に代表される多様な商品を小ロットで取り扱う物流に強みがあります。

U R L：<http://www.nrc-jpn.net/>

<ティーエルロジコム株式会社概要>

本 社：〒130-0012 東京都墨田区太平 4 丁目 1 番 3 号 オリナスタワー

代表者：代表取締役 鎌田 正彦

設 立：1940 年 (昭和 15 年)

親 会 社：SBSホールディングス株式会社

資 本 金：28 億 46 百万円 (2012 年 12 月末現在)

売 上 高：411 億円 (2012 年 12 月末現在)

社 員 数：1,286 名 (2012 年 12 月末現在)

事 業 所：関東を中心に全国約 70 拠点を設置

関係会社：日本レコードセンター(株)、日本貨物急送(株)、ティーエルトランスポート(株)、(株)エイシーシステムコーポレーション、天愛陸物流(上海)有限公司

事業内容：SBSグループの総物流事業のコア会社として、3PL・センター物流・倉庫・流通加工・運輸・通運・国際物流・館内物流・施設移転・オフィス移転などお客様のあらゆる物流ニーズを一貫したサービス体制でサポートしています。

U R L：<http://www.tl-logicom.co.jp>

■本件に関するお問い合わせ先

ティーエルロジコム株式会社 営業本部 TEL：03-3829-2872

■本件に関するマスコミからのお問い合わせ先

SBSホールディングス株式会社

IR・広報部 早乙女 良之 TEL：03-3829-2240/e-mail：contact11@sbs-group.co.jp

※当資料に掲載されている情報は、発表日現在の情報です。その後予告なしに変更されることがございますので、あらかじめご了承ください。

以上